

การเตรียมการป้องกันอันตรายจากवादภัย

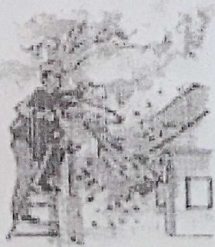
- ๑. ติดตามสอบถามสภาพอากาศ พึงคำเตือนจากกรมอุตุนิยมวิทยาสม่ำเสมอ



- ๒. ตรวจสอบบ้านเรือนที่อยู่อาศัย ว่ามีความแข็งแรง ปลอดภัย จากลมแรงหรือไม่ สิ่งของที่อาจหล่นลงมาแตกหักได้ง่าย ให้จัดในที่ปลอดภัยหรือผูกมัดให้แน่นหนา



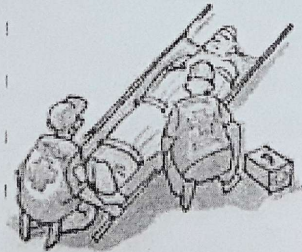
- ๓. ตรวจสอบกิ่งไม้บริเวณใกล้กับบ้านเรือน หากเกิดอันตรายเมื่อเกิดพายุให้ตัดทิ้ง



- ๔. เมื่อเกิดลมพายุไม่ควรออกไปในที่โล่งแจ้ง เพราะอาจเกิดอันตรายได้ ควรอยู่ในที่มั่นคงแข็งแรง ปิดประตูหน้าต่างให้เรียบร้อยอย่า เปิดประตู หน้าต่างเมื่อลมพายุพัดผ่าน



- ๕. เมื่อลมพายุพัดกิ่งไม้ล้มทับที่อยู่อาศัย หรือ มีคนบาดเจ็บให้รีบแจ้งสำนักงานเขต หรือสำนักงานป้องกันและบรรเทาสาธารณภัย องค์การบริหารส่วนตำบลบ้านกุ่ม โทร. ๐๓๕-๕๒๑๒๙๒



# วิธีเอาตัวรอดจาก

## "वादภัย"



ด้วยความปรารถนาดีจาก

องค์การบริหารส่วนตำบลบ้านกุ่ม

งานป้องกันฯ โทร.๐๓๕-๕๒๑๒๙๒

## वादภัย

ภัยธรรมชาติซึ่งเกิดจากพายุลมแรง จนทำให้เกิดความเสียหายแก่อาคารบ้านเรือน ต้นไม้ และสิ่งก่อสร้าง สำหรับในประเทศไทยवादภัยหรือพายุลมแรงมีสาเหตุมาจากปรากฏการณ์ทางธรรมชาติ โดยสามารถแบ่งลักษณะของवादภัยได้ตามความเร็วลม เช่น พายุฟ้าคะนอง พายุดีเปรสชัน พายุไซร่อน พายุไต้ฝุ่น พายุหมุนเขตร้อน ได้แก่ ดีเปรสชัน พายุไซร่อน พายุไต้ฝุ่น

### ๑. ความรุนแรงและอันตรายจากพายุไต้ฝุ่น

บนบก

ต้นไม้ล้ม ถอนราก ถอนโคน จะทำให้เกิดอันตรายจากต้นไม้ล้มทับบ้านเรือน บ้านเรือนพังทับผู้คนในบ้านและใกล้เคียงบาดเจ็บหรือตาย เรือสวนไร่นาเสียหายหนักมาก เสาไฟฟ้าล้ม สายไฟฟ้าขาด ไฟฟ้าช็อต เกิดเพลิงไหม้และผู้คนอาจเสียชีวิตจากไฟฟ้าดูดได้ ผู้คนที่มีความสามารถอาศัยอยู่ริมทะเลอาจถูกน้ำพัดพาลงทะเลจนน้ำตายได้ ดังเช่น ปรากฏการณ์ที่แหลมตะลุมพุก จังหวัดนครศรีธรรมราช

ในทะเล

ในทะเลลมแรงจัดมาก คลื่นใหญ่ เรือขนาดใหญ่ ๆ ขนาดหมื่นตันอาจจะถูกพัดพาไปเกยฝั่งล่มจมได้ บรรดาเรือเล็กเป็นอันตรายล่มจมสิ้น ไม่สามารถจะต้านความรุนแรงของพายุไต้ฝุ่นใหญ่ซัดขึ้นริมฝั่งจนทำให้ระดับน้ำขึ้นสูงมากจนท่วมอาคารบ้านช่องริมทะเลได้ บรรดาปะโป๊ะปลาในทะเลถูกทำลายลงโดยสิ้นเชิงโดยคลื่นและลม



### ๒. ความรุนแรงและอันตรายจากพายุไซร่อน

พายุไซร่อนมีความรุนแรงน้อยกว่าพายุไต้ฝุ่น ความเร็วของลมบริเวณใกล้ศูนย์กลางตั้งแต่ ๓๔ น็อต หรือ ๖๒ กิโลเมตรต่อชั่วโมงขึ้นไป แต่ไม่เกิน ๖๓ น็อต หรือ ๑๑๗ กิโลเมตรต่อชั่วโมง ฉะนั้นอันตรายอันจะเกิดจากการที่พายุนี้พัดมาปะทะลดลงในระดับรองลงมาจากพายุไต้ฝุ่น แต่ถึงกระนั้นก็ตาม ความรุนแรงที่จะทำให้เกิดความเสียหายก็ยังมีมากเหมือนกัน ในทะเลลมจะแรงมากจนสามารถจะจมเรือขนาดใหญ่ ๆ ได้ต้นไม้ถอนราก ถอนโคนดังพายุไซร่อนที่ปะทะฝั่งแหลมตะลุมพุก จังหวัดนครศรีธรรมราช

### ๓. ความรุนแรงและอันตรายจากพายุดีเปรสชัน

พายุดีเปรสชันเป็นพายุที่มีกำลังอ่อนความเร็วของลมใกล้บริเวณศูนย์กลางไม่เกิน ๓๓ น็อต หรือ ๖๑ กิโลเมตรต่อชั่วโมง ไม่มีอันตรายรุนแรงแต่ทำให้มีฝนตกหนักปานกลางทั่วไปตลอดทางที่พายุดีเปรสชันผ่านไป และมีฝนตกหนักเป็นแห่ง ๆ พร้อมด้วยลมกรรโชกแรงเป็นครั้งคราว ซึ่งบางครั้งจะรุนแรงจนทำให้เกิดความเสียหายได้บ้าง ไม่ปลอดภัยเสียทีเดียว ในทะเลค่อนข้างแรงและคลื่นจัด บรรดาเรือประมงขนาดเล็กขนาดต่ำกว่า ๕๐ ตัน ควรระมัดระวังเพราะอาจจะล่มลงได้

### ๔. ความรุนแรงและอันตรายจากพายุฤดูร้อน

พายุฤดูร้อนเป็นพายุที่เกิดขึ้นโดยเหตุและวิธีการต่างกับพายุดีเปรสชัน และเกิดบนผืนแผ่นดินที่ร้อนอบอ้าวในฤดูร้อนแต่เป็นพายุที่มีบริเวณย่อย ๆ มีอาณาเขตเพียง ๒๐-๓๐ ตารางกิโลเมตร แต่อาจมีลมแรงมากถึง ๔๗ น็อต หรือ ๘๗ กิโลเมตรต่อชั่วโมง ดังพายุที่เกิดขึ้นที่จังหวัดขอนแก่น เมื่อวันที่ ๒ พฤษภาคม พ.ศ. ๒๔๙๔ และพายุที่เกิดขึ้นที่อำเภอภูคทาหารเมื่อวันที่ ๘ เมษายน พ.ศ. ๒๔๙๗ พายุนี้มีกำลังแรงที่จะทำให้เกิดความเสียหายได้มากเหมือนกันแต่เป็นช่วงระยะเวลาสั้น ๆ ประมาณ ๒-๓ ชั่วโมง

